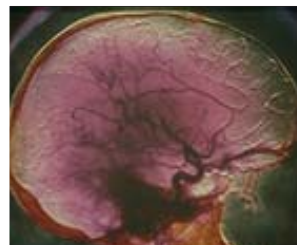
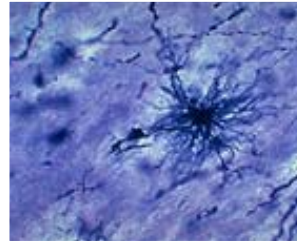


SÉMINAIRE DIRIGEANTS & CADRES



Les informations proposées dans ce séminaire permettent d'appréhender quelques notions clés de la dynamique des systèmes complexes et leur "application" dans les organisations. Il est basé sur une connaissance des mécanismes liés à l'émergence de la sensibilité et de l'intelligence humaines, il décrit les points-clés liés aux sciences qui ont le plus progressé ces 30 dernières années, les neurosciences.

Ce séminaire permet de compléter sa grille de lecture des comportements, des croyances et de la façon de comprendre et de conduire les hommes. S'il se base sur du dur (le cerveau) il ouvre nécessairement d'autres champs plus "souples" : l'anthropologie et les "sciences du comportement".

Il s'adresse aux dirigeants désireux de mieux comprendre les conditions de déploiement de leur action.

#### **Thèmes abordés :**

- Programmation et engrammation
- Les grandes fonctions du cerveau
- Les comportements "construits" et les comportements "spontanés".
- la biologie des comportements
- la présentations de 3 couples de notions clés :

RECONNAISSANCE et ORGANISATION

APPRENTISSAGE et COMPÉTENCE

IDENTITÉ et AUTONOMIE

Ces notions nous permettront de mieux comprendre certains principes d'Organisation et les mécanismes de l'adaptation et du changement.

- Les facteurs de résistance au changement
- Qu'est-ce que le sujet ?
- Principes opposants et principes de reconnaissance
- Quid du management dans tout ça ?

Ce séminaire fournit quelques outils précieux de compréhension pour élaborer des solutions et inventer des comportements nouveaux.

### Programme de la journée :

- 9 H            Présentation des objectifs et des participants.
- 9 H 30        Le Cerveau, émergence des formes, des comportements et du sujet.  
Le tour du propriétaire en quelques images
- 11 H          Premier débat :  
...autour des émergences  
...autour des idées et des paradigmes,  
...autour de l'identité,
- 12 H          Présentation des thèmes de l'après-midi.
- 12 H 30       Repas en commun.
- 14 H          Notions complémentaires et/ou antagonistes => les Principes clés :
- RECONNAISSANCE et ORGANISATION  
APPRENTISSAGE et COMPÉTENCE  
IDENTITÉ et AUTONOMIE
- 15 H 30       Travail de synthèse en groupe :  
En quoi l'attention au "détail" est capitale ?  
Pourquoi faut-il des règles ?  
Pourquoi une pluralité des pouvoirs ?  
Comment fonctionne un réseau ?  
Comment réguler ?  
Comment s'appuyer sur les principes validés lors de cette journée ?
- 17 H 30       Conclusion et remise de documents.



Ressources...

ACTION  
 ADAPTATION  
 APPRENTISSAGE  
 AUTONOMIE  
 AUTO-ORGANISATION  
 BIFURCATION  
 CAUSALITÉ  
 CHANGEMENT  
 CHAOS  
 COMMUNICATION  
 COMPÉTENCE  
**COMPLEXITÉ**  
 CONDITIONS INITIALES  
 CONTRAINTES  
 DÉMOCRATIE  
 DÉSORDRE  
 DÉTERMINISME  
 ÉCHANGE  
 ÉMERGENCE  
 ENTROPIE  
 FINALITÉ  
 FLUX  
 HASARD  
 IDENTITÉ  
 INFORMATION  
 INTERACTION  
 INTERFACE  
 MACHINE  
 MARCHÉ  
 ORDRE  
**ORGANISATION**  
 PARADIGME  
 PROGRAMME  
 PROJET  
 QUALITÉ  
 RECONNAISSANCE  
 RÉGULATION  
 RÉSEAU  
 RÉTRO-ACTION  
 STRATÉGIE  
 SYNERGIE  
**SYSTÈME**  
 TENSIONS DYNAMIQUES  
 TRANSFORMATION

Le séminaire s'appuie sur la **mallette pédagogique Comsol**.

Les concepts qui y sont définis et illustrés, ainsi que les principes d'actions qui en découlent, s'inscrivent au cœur d'une approche nouvelle des organisations.

**Complexité, Organisation et Système**

sont les trois notions clés de la mallette Comsol.

Cette ressource est **essentielle** dans le **déroulement** du **séminaire**.

Ce support permet :

- ... de s'orienter,
- ... de bâtir des stratégies ,
- ... de corréler des informations,
- ... de choisir, de s'approprier et de travailler les concepts qui sont les plus utiles dans nos recherches et nos démarches.

**Animation** : elle sera confiée à Olivier Elissalt...

Fondateur de l'institut du Management et Kepler & Cie, il mène depuis huit ans en parallèle à des actions qualité dans les entreprises, des recherches sur la transposition des enseignements de la Science dans le monde des entreprises et des organisations sociales.

... ou à Christophe Thiebault :

Sociologue et consultant auprès de grands organismes publics, des collectivités locales et territoriales, il travaille plus particulièrement sur l'évaluation des politiques publiques.

Leur action vise à développer les capacités d'un système, d'une organisation, d'une entreprise, à faire émerger des comportements, des outils, et des structures spontanément adaptatives à un environnement et à des marchés de plus en plus incertains.

Ils travaillent par ailleurs sur une nouvelle approche globale du management, fondée sur la dynamique des systèmes complexes et la recherche de régulations plus efficaces.